

Componente del **Sistema LIFE+**.

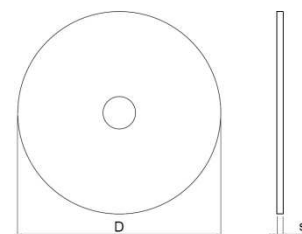
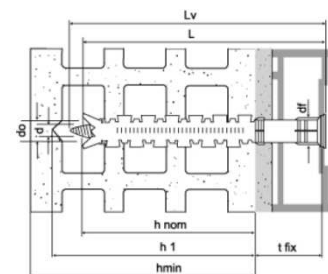
DESCRIZIONE

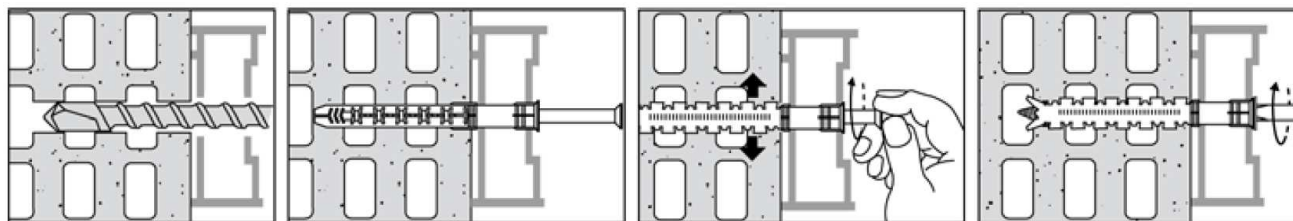
FBKIT-NYLON-INOX Connettore completo di rondella in acciaio inox e tassello in Nylon prolungato a multiespansione, adatto a calcestruzzo poco degradato per la connessione delle reti in GFRP del Sistema LIFE+ (FBMESH 66X66/33T96 e FBMESH 99X99/33T96) all'intradosso dei solai al fine di messa in sicurezza dallo sfondellamento dei solai in laterocemento.



DATI TECNICI

Connettore	t _{fix} [mm]	h ₁ [mm]	h _{nom} [mm]	h _{min} * [mm]	d _f [mm]	d [mm]	d ₀ [mm]	L _v [mm]	
FBKIT-NYLON 8x100 INOX	30	80	70	120	8,5	6	8	105	
FBKIT-NYLON 8x150 INOX	80	80	70	120	8,5	6	8	155	
FBKIT-NYLON 10x100 INOX	30	80	70	120	10,5	7	10	105	
FBKIT-NYLON 10x160 INOX	90	80	70	120	10,5	7	10	165	
*compreso di intonaco									
t _{fix} = spessore massimo fissabile				h ₁ = profondità minima del foro					
h _{nom} = profondità minima di posa				h _{min} = spessore minimo del supporto					
d _f = diametro della rondella				d = diametro della vite					
d ₀ = diametro del foro				L _v = lunghezza della vite					
Caratteristiche ancorante e installazione									
Tassello				Nylon Pa6 ISO 1874					
Vite				Acciaio inox cl. A2 o superiore					
Rondella				Acciaio inox cl. A2 o superiore					
Temperatura di posa				+ 10° / + 40°					
Temperatura di esercizio				- 40° / + 40° (max +80° breve periodo)					
Massima coppia di serraggio T _{max}				Per tassello ø 8 mm = 10 Nm		Per tassello ø 10 mm = 20 Nm			
Non sono consigliate applicazioni permanenti con carichi sospesi oltre i 40 °C utilizzando ancoranti plastici.									
Carichi di progetto - Ancorante singolo senza influenza derivante da distanza dal bordo o interesse									
					F _{Rd} [kN]	V _{Rd} [kN]	h _{min} [mm]	S _{min} [mm]	C _{min} [mm]
Calcestruzzo C12/15				0,80		0,80	100	80	80
Calcestruzzo C16/20				1,40		1,40	100	60	60
Mattone pieno (f _b ≥ 43 MPa)				1,40		1,40	110	250	100
Bimattone doppio UNI (f _b ≥ 28 MPa)				0,60		0,60	110	250	100
Mattone forato (f _b ≥ 7 MPa)				0,36		0,36	110	250	100
Blocco forato in calcestruzzo (f _b ≥ 4 MPa)				0,30		0,30	110	250	100
I carichi di progetto F _{Rd} e V _{Rd} derivano dai carichi caratteristici comprensivi dei coefficienti parziali di sicurezza γ _m .									
I valori di carico riportati hanno valore solo se l'installazione è stata eseguita correttamente. Il progettista è responsabile del dimensionamento e del numero degli ancoraggi. Per la progettazione ed il dimensionamento dell'ancoraggio applicare la guida ETAG020 Allegato C.									
I tasselli di diametro pari a ø 10 mm garantiscono per il fissaggio di sistemi a facciata una resistenza al fuoco per 90 minuti (R90) se il carico agente è inferiore a 0,8 kN.									



INDICAZIONI DI POSA

- 1) Individuare l'interasse e la larghezza dei travetti in calcestruzzo e mediante l'utilizzo di un pacometro verificare la posizione delle armature longitudinali;
- 2) mediante un cacciavite e un martello segnare il punto in cui realizzare il foro nel travetto in calcestruzzo (evitando di intercettare la posizione delle armature precedentemente determinata);
- 3) utilizzando un trapano (in modalità rotopercolazione) eseguire un foro nel travetto in calcestruzzo. Se necessario per evitare di intercettare durante l'operazione di foratura l'armatura longitudinale il foro può essere eseguito anche lateralmente al travetto inclinando la punta del trapano di 30°. Per verificare la profondità del foro, misurare la lunghezza di penetrazione della punta del trapano nel foro e confrontarla con la dimensione della vite.
- 4) pulire il foro mediante uno scovolino;
- 5) inserire all'interno del foro il tassello in Nylon.
- 6) posizionare la rondella sulla vite e avvitare quest'ultima in senso orario nel tassello applicando una coppia di serraggio prevista.

Fare riferimento alle schede tecniche del sistema LIFE+ LATEROCEMENTO ed ai quaderni tecnici Fibre Net specifici per i dettagli sull'applicazione del sistema antisfondellamento, e per dettagli sulle connessioni in corrispondenza della sovrapposizione della rete, ancoraggio a tramezzi o travi/cordoli di estremità. Per impieghi diversi da quelli indicati contattare l'Ufficio Tecnico Fibre Net.

CONFEZIONI

Confezioni da 50, 100 pezzi.

CONDIZIONI DI MOVIMENTAZIONE E STOCCAGGIO

Il materiale deve essere protetto preventivamente al suo utilizzo da depositi di polvere, grasso, olio e qualsiasi altro materiale capace di ridurre l'adesione tra la rete e la malta.

INDICAZIONI DI SICUREZZA

La posa in opera del connettore FBKIT-NYLON-INOX deve seguire le Norme di Sicurezza comunemente adottate in cantiere, senza particolari e specifiche prescrizioni. Non si ravvisano pericolosità intrinseche del prodotto, in quanto non presenta parti taglienti o comunque tali da arrecare danno alle persone. Per le attrezzature di posa (trapani, avvitatori o quant'altro), seguire le indicazioni e prescrizioni dettate da produttore.

Per informazioni sulla sicurezza e per l'utilizzo e la conservazione del prodotto, l'utilizzatore deve far riferimento alla più recente Scheda di Sicurezza.

Si consiglia comunque l'esecuzione di prove a sfilamento del sistema di connessione, da eseguire in cantiere.

VOCE DI CAPITOLATO

FBKIT-NYLON-INOX Connettore in acciaio inox da utilizzarsi per il collegamento delle reti in GFRP al solaio nel sistema LIFE+ LATEROCEMENTO, tassello in Nylon prolungato mutiespansione, vite a testa piana svasata con impronta Torx, in acciaio inox classe A2 o superiore, completo di rondella diametro esterno 50 mm e spessore 1,5mm, resistenza allo sfilamento di progetto su calcestruzzo non fessurato e scarsamente degradato C16/20 ($R_{ck} = 20 \text{ MPa}$) $\geq 1,40 \text{ kN}$.

L'acquirente è responsabile della verifica d' idoneità dei prodotti descritti nel presente documento per l'uso e gli scopi che si prefigge. Fibre Net SpA non si assume alcuna responsabilità per utilizzo improprio del materiale. Il cliente è tenuto a verificare che la presente scheda e i dati ivi riportati siano validi per la partita di prodotto di suo interesse e non siano superati in quanto sostituiti da edizioni successive e/o nuove formulazioni di prodotto o certificazioni. Si invita il cliente a contattare preventivamente il nostro Ufficio Tecnico. La presente edizione annulla e sostituisce ogni altra precedente.

Fibre Net SpA

Via Jacopo Stellini, 3 - 33050 Z.I.U. Pavia di Udine (UD)- Italy
C.F. e P.IVA 02212620302 – Capitale Sociale € 1.000.000,00 i.v. – N. REA UD - 243635
T. +39.0432.600918 - F. +39.0432.526199 - info@fibrenet.info - www.fibrenet.it

Azienda certificata
ISO 9001 : 2008

