

S C H E D A T E C N I C A

Pieri® Clarol W

Disarmante emulsionabile per casseforme in legno

(sostituisce il Darakote W)

Descrizione

Pieri® Clarol W è un disarmante facilmente emulsionabile in acqua per un trattamento economico di casseforme in legno o metalliche. Pieri Clarol W deve essere diluito con acqua al momento dell'uso, sotto lenta agitazione, sino ad ottenere una emulsione lattescente. L'applicazione di Pieri Clarol W in strato sottile ed omogeneo assicura un facile distacco delle casseforme. Pieri Clarol W è fornito in forma liquida, di colore bruno, avente peso specifico compreso tra 0.87 e 0.91 kg/l.

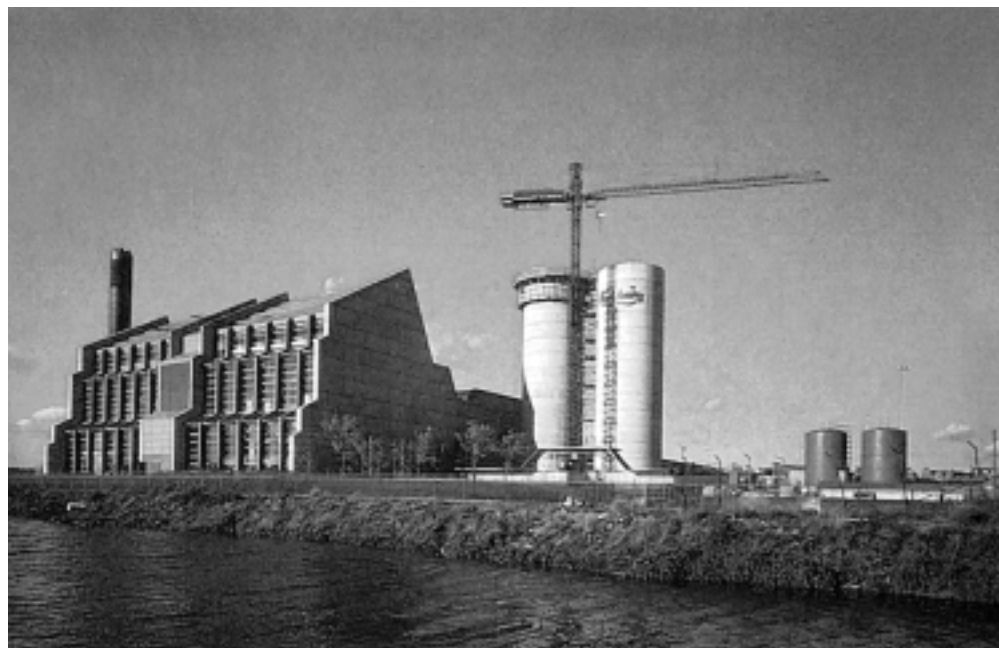
Pieri Clarol W protegge le casseforme in legno e ne assicura numerosi reimpieghi. Inoltre, lascia pulite le superfici in calcestruzzo, con spigoli netti e prive di aloni o macchie, permettendo lavori di finitura o verniciatura dopo una semplice spazzolatura.

Uso

Pieri Clarol W viene emulsionato in acqua secondo le seguenti proporzioni d'uso:

- 1) **casseforme in legno**
diluire una parte di Pieri Clarol W in 10 - 20 parti di acqua
- 2) **casseforme metalliche**
diluire una parte di Pieri Clarol W in 5 parti di acqua

L'applicazione dell'emulsione così ottenuta può essere eseguita a



spruzzo o mediante l'utilizzo di pennelli o rulli. Agitare l'emulsione prima di ogni utilizzo.

Resa

La resa del prodotto potrà variare in funzione dei rapporti di diluizione, del profilo delle casseforme, e del loro assorbimento nel caso si tratti di casseforme in legno. Mediamente, la resa di Pieri Clarol W, opportunamente diluito in acqua, è compresa tra 100 e 150 metri quadri per kg di prodotto emulsionato (80 - 100 m² nel caso di casseforme in legno di primo impiego).

Precauzioni

Prima dell'applicazione del prodotto procedere alla pulizia delle casseforme rimuovendo dalle stesse materiali estranei e frammenti di calcestruzzo indurito. Se il prodotto applicato si presenta in piccole gocce, significa che la superficie da trattare non è perfettamente pulita. Inoltre, è buona norma attendere circa 30' dall'applicazione prima di procedere al getto di calcestruzzo.

Principali Caratteristiche

- emulsionabile con estrema facilità
- applicabile su superfici sia orizzontali che verticali
- non pregiudica ulteriori trattamenti superficiali del calcestruzzo
- preserva le casseforme
- costi contenuti per mq di superficie trattata
- di facile applicazione

Precauzioni per lo Stoccaggio

Conservare il prodotto a temperatura non inferiore a 0°C. In caso di gelo riscaldare il prodotto ad almeno 30°C e rimescolare.

Tipi di Imballo

- fusto da 200 litri
- tanica da 25 litri
- taniche da 5 litri

Pieri Clarol W - Gennaio 2005
La presente edizione annulla e sostituisce ogni altra precedente.



Visitate il nostro sito Internet: www.graceconstruction.com

W.R. Grace Italiana S.p.A. - Via Trento 7 - 20017 Passirana di Rho (Milano) - Tel. 02 93537 531 - Fax 02 93537 516

Pieri è un marchio registrato della W.R. Grace & Co.-Conn.

Confidiamo che le informazioni date con la presente siano utili. Sono state basate su dati e conoscenze che riteniamo veri ed accurati e sono messi a disposizione dell'utente perchè li consideri, facendo le opportune verifiche. Tali informazioni non rientrano nei nostri obblighi quali fornitori e per esse nessun compenso, esplicito od implicito, viene richiesto e/o viene dato. Anche per questo non assumiamo alcuna responsabilità per l'uso di tali informazioni e per i risultati che possono essere ottenuti. Nessuna informazione, raccomandazione o suggerimento può essere intesa ad un impiego in un processo che violi qualsiasi brevetto.

Copyright 2005. W.R. Grace Italiana S.p.A.

ESSEBI DS/ITA 01

GRACE
Construction Products