



Foto: archivio GUTEX

**GUTEX Thermosafe** è un pannello isolante multistrato a lamelle incollate con eccezionali proprietà di isolamento termico.

Dati tecnici	Thermosafe
Realizzazione spigolo	smussato
Spessore (mm)	20/40/60/80/100
Lunghezza x larghezza (mm)	1200 x 625
Superficie pannello (m <sup>2</sup> )	0,75
Peso del pannello (kg)	2,4/4,8/7,2/9,6/12,0
Peso per m <sup>2</sup> (kg)	3,2/6,4/9,6/12,8/16,0
Pannelli per pallet	220/100/66/50/40
Superficie pallet (m <sup>2</sup> )	165/75/49,5/37,5/30,0
Massa volumica (kg/m <sup>3</sup> )	160
Peso per pallet (kg)	550/ ab 60 mm 500
Diffusione del vapore (μ)	5
Valore Sd (m)	0,1/0,2/0,3/0,4/0,5
Sollecitazione/resistenza alla compressione (kPa)	35
Resistenza al flusso d'aria (kPa s/m <sup>2</sup> )	100
Calore specifico (J/kgK)	2100
Euroclasse di reazione al fuoco secondo la norma EN 13501-1	E

Unione Europea	
Conducibilità termica dichiarata $\lambda_D$ (W/mK)	0,038
Resistenza termica dichiarata $R_D$ (m <sup>2</sup> K/W)	0,50/1,05/1,55/2,10/2,60

Svizzera	
Valore nominale conducibilità termica $\lambda_D$ (W/mK)	0,041
Valore nominale resistenza alla trasmissione termica $R_D$ (m <sup>2</sup> K/W)	0,45/0,95/1,45/1,95/2,40



WF-EN13171-T4-CS(10/Y)20-MU5-AF100.

Categoria tedesca di smaltimento del legno usato: A2; codici rifiuti secondo il decreto tedesco AVV 030105; 170201

## Composizione

- Legno di abete bianco e rosso non trattato originario della Foresta Nera
- Aggregati con uno spessore del pannello >20 mm 4% colla bianca per incollare gli strati di lamelle

## Campi di applicazione

- Isolamento sopra i travetti su basi di supporto continue
- Isolamento tra travetti
- Isolamento del solaio interpiano superiore
- Isolamento di costruzioni con telaio in legno o a pannelli di legno prefabbricati
- Isolamento di pareti in legno massiccio e di murature (facciata ventilata)
- Pareti divisorie leggere

## Campi di applicazione secondo la norma DIN 4108-10

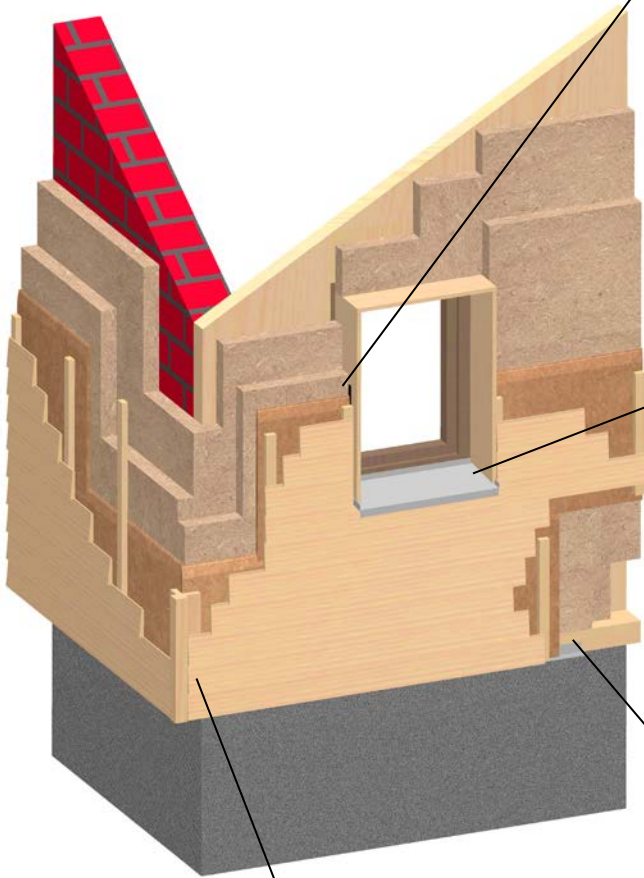
- DZ: isolamento tra travetti di tetti ventilati e non praticabili, ma con solaio interpiano superiore accessibile
- WH: isolamento di costruzioni in legno a telaio e a pannelli prefabbricati
- WTR: isolamento di pareti divisorie

## Vantaggi

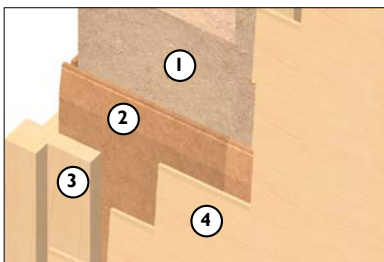
- Isolamento termico ottimale
- Eccellente capacità di accumulo termico  
→ protezione dal calore estivo e dal freddo invernale
- Elevato isolamento acustico
- Regolatore dell'umidità
- Permeabile alla diffusione del vapore
- Di facile posa
- Legno come materiale sostenibile → riciclabile
- Prodotto in Germania (Foresta Nera)
- Indicato per la bioedilizia (certificato natureplus)

## Istruzioni di posa

- Conservare e lavorare i pannelli in luoghi asciutti
- Posa solo su base di supporto continua
- La posa a più strati avviene a giunti sfalsati
- Evitare giunti incrociati
- Non superare i 60 mm per posa a pavimento sotto massetto a umido. Per altre sovrastrutture vedi GUTEX Thermosafe-wd e GUTEX Thermofloor
- Tagliare con la sega GUTEX, o con la lama GUTEX per foretti o con una sega circolare manuale con aspirazione
- GUTEX offre un servizio gratuito per il calcolo statico per l'installazione di isolamenti sopra i travetti.
- Aspirazione delle polveri in conformità con le norme delle associazioni di categoria, osservare le disposizioni della norma TR GS 553



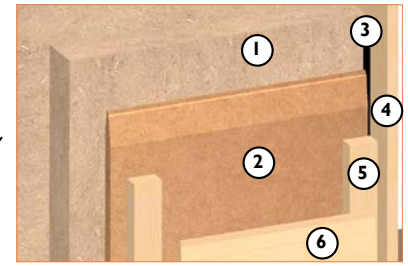
### Raccordo spigolo/parete



- ① GUTEX Thermosafe
- ② GUTEX Multiplex-top/GUTEX Ultratherm/GUTEX Multitherm
- ③ Profilo d'angolo
- ④ Facciata in legno

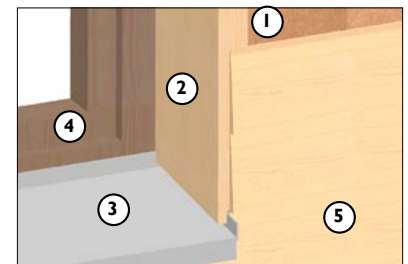
## Dettagli della facciata ventilata

### Raccordo spalletta



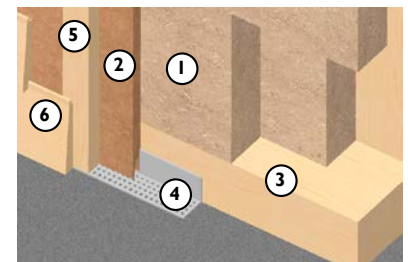
- ① GUTEX Thermosafe
- ② GUTEX Multiplex-top/GUTEX Ultratherm/GUTEX Multitherm
- ③ Nastro isolante
- ④ Spalletta
- ⑤ Controlistellatura/Spazio areato
- ⑥ Facciata in legno

### Raccordo davanzale interno



- ① GUTEX Multiplex-top/GUTEX Ultratherm/GUTEX Multitherm
- ② Spalletta
- ③ Davanzale interno
- ④ Chiassile
- ⑤ Facciata in legno

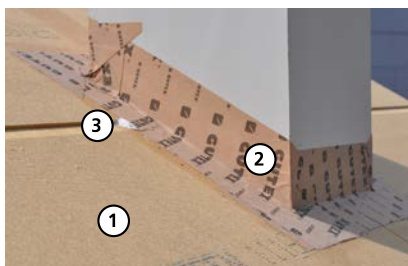
### Raccordo zoccolo/parete



- ① GUTEX Thermosafe
- ② GUTEX Multiplex-top/GUTEX Ultratherm/GUTEX Multitherm
- ③ Legno dislivello
- ④ Griglia di ventilazione
- ⑤ Controlistellatura/Spazio areato
- ⑥ Facciata in legno

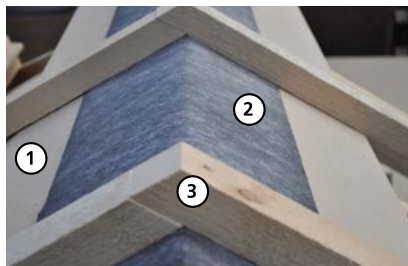
## Immagini con dettagli

### Raccordo penetrazioni



- ① GUTEX Multiplex-top/  
GUTEX Ultratherm
- ② Sistema di incollaggio GUTEX
- ③ Pasta sigillante GUTEX

### Colmo

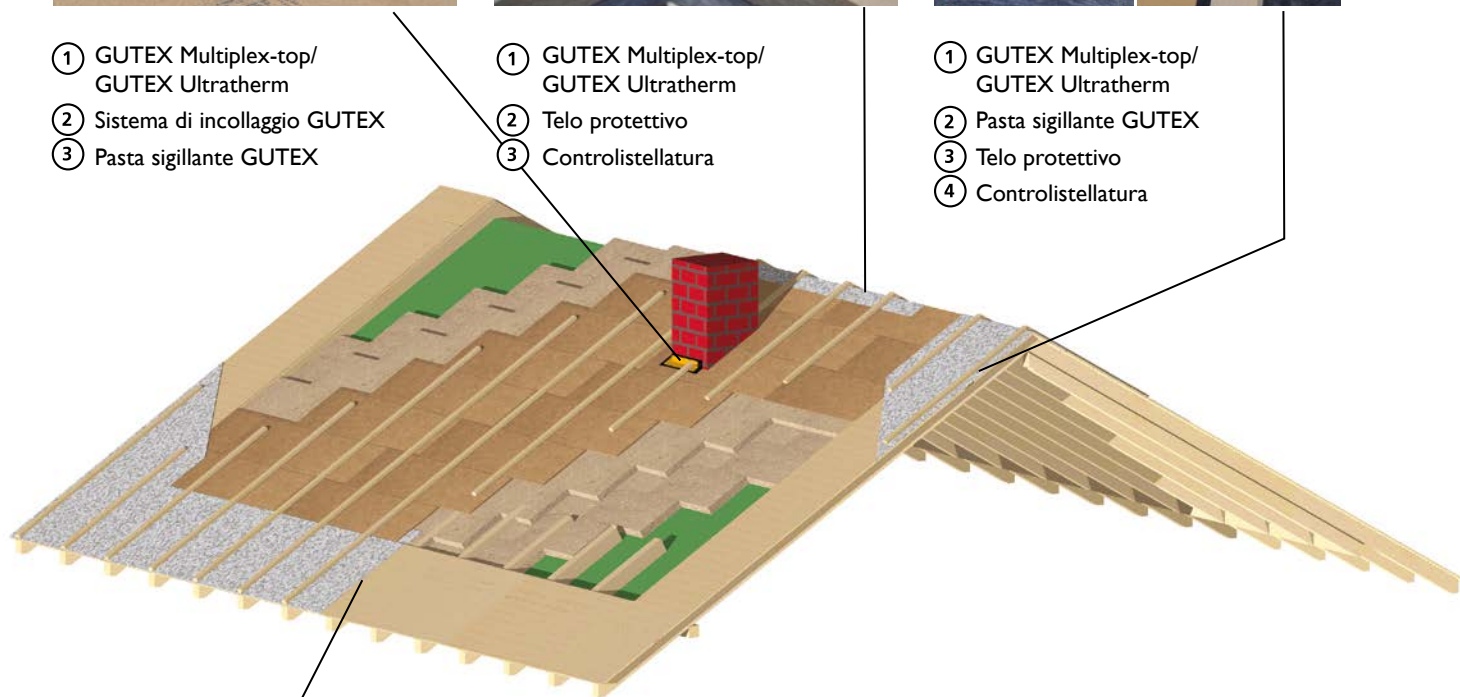


- ① GUTEX Multiplex-top/  
GUTEX Ultratherm
- ② Telo protettivo
- ③ Controlistellatura

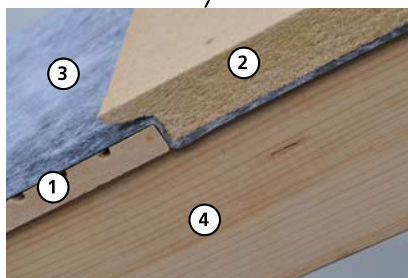
### Bordo di testa



- ① GUTEX Multiplex-top/  
GUTEX Ultratherm
- ② Pasta sigillante GUTEX
- ③ Telo protettivo
- ④ Controlistellatura

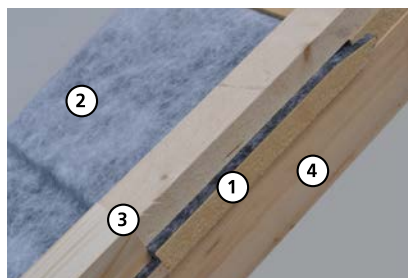


### Gronda - Variante 1



- ① Tavolato dello sporto
- ② GUTEX Multiplex-top/  
GUTEX Ultratherm
- ③ Telo protettivo
- ④ Travetti ciechi

### Gronda - Variante 2



- ① GUTEX Multiplex-top/  
GUTEX Ultratherm
- ② Telo protettivo
- ③ Controlistellatura
- ④ Travetti ciechi

### Compluvio



- ① GUTEX Multiplex-top/  
GUTEX Ultratherm
- ② Sistema di incollaggio GUTEX
- ③ Pasta sigillante GUTEX

Salvo modifiche ed errori, anche di stampa. La presente scheda tecnica rispecchia lo stato tecnico attuale dei nostri prodotti e perde di validità all'uscita di una nuova edizione.

Il prodotto potrebbe non essere idoneo a singoli casi particolari. Sono valide le condizioni di

garanzia e responsabilità contenute nelle nostre Condizioni Generali di Contratto al momento della consegna.



NATURALMENTE DI LEGNO