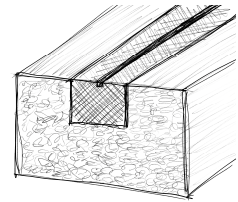


## Ripristino di giunti su pavimenti industriali con malta epossidica.



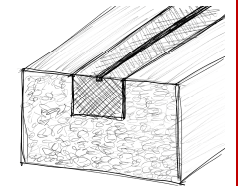
### Prodotto

**FLUIDEPOX A+B**  
**FLUIDEPOX A+B**  
**QUARZO SR**  
**SOUDASEAL HY15**

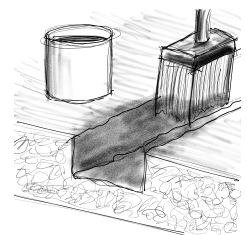
### Consumi

0,15 – 0,2 kg/m<sup>2</sup> (Per superficie da trattare)  
2,5 kg/m<sup>2</sup>/cm (Per superficie da rivestire)  
17,5 kg/m<sup>2</sup>/cm (Per superficie da rivestire)  
5 ml a cartuccia da 290 ml

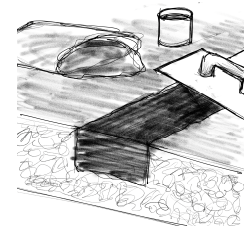
**1** Asportazione meccanica delle parti di calcestruzzo sgretolate e comunque non perfettamente solidali. Taglio netto del calcestruzzo lungo due linee laterali, equidistanti dal giunto almeno 2.5 cm per parte (o più in modo da contenere tra i due tagli tutta la parte degradata). Demolizione meccanica del calcestruzzo all'interno dei tagli per non meno di 4-5 cm di profondità avendo cura di ottenere un supporto ruvido e privo di parti decoese. Rimozione dei detriti, aspirazione delle polveri.



**2** Promotore di adesione su tutta la superficie con una ripresa di **FLUIDEPOX**, formulato epossidico bicomponente a bassa viscosità, per un consumo di 0,10-0,20 kg/mq. La stesura della malta epossidica dovrà essere eseguita nell'intervallo "fresco su fresco", ossia dopo non oltre 10 minuti.



**3** Ripristino della sezione precedentemente asportata, fresco su fresco, con malta costituita da **FLUIDEPOX** e **QUARZO SR** con granulometria 0,2-1,8 mm preparata in apposita impastatrice o con trapano dotato di frusta (con **rapporto di 1 a 7**). Compattare il materiale steso e saturare, all'occorrenza, la porosità superficiale con circa 0,5-0,7 kg/m<sup>2</sup> di **FLUIDEPOX**. Per l'applicazione si utilizza la mestola americana liscia.



**4** Ad indurimento della malta, effettuare un taglio con sega per pavimenti dell'intero spessore della malta epossidica in corrispondenza dei giunti del calcestruzzo esistenti e sigillare con elastomero poliuretano a base di MS POLIMERO **SOUDASEAL HY15**.

